

Head office - Germany

Zoller + Fröhlich GmbH
Simoniusstrasse 22
88239 Wangen im Allgäu
Germany

Phone: +49 7522 9308-0
Fax: +49 7522 9308-252

www.zf-laser.com | info@zf-laser.com

Subsidiary - UK

ZF UK Laser Limited
9 Avocado Court
Commerce Way
Trafford Park
Manchester M17 1HW
United Kingdom

Phone: +44 161 8717 050
Fax: +44 161 3125 063

www.zf-uk.com | info@zf-uk.com

Subsidiary - USA

Z+F USA, Inc.
700 Old Pond Road
Suite 606
Bridgeville, PA 15017
USA

Phone: +1 412 257 8575
Fax: +1 412 257 8576

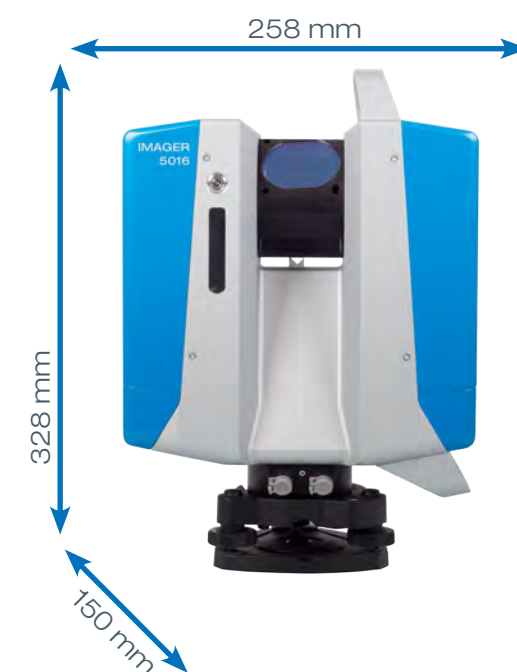
www.zf-usa.com | info@zf-usa.com

Reaching new levels
www.zf-laser.com



Z+F IMAGER® 5016 / Thiết kế sáng tạo

Kích thước



Trọng lượng

- Máy quét không có pin: 6,5 kg (14,3 lbs)
- Máy quét 2 pin: 7,5 kg (16,5 lbs)
(pin có thể thay thế nóng, thời gian hoạt động 5 giờ)
- Trọng lượng lý tưởng để thiết lập ổn định

Housing

- Thiết kế tinh giản công thái học
- Tay cầm bổ sung với hai tay cầm
- Giúp dễ dàng thiết lập với giá ba chân cao hoặc các ứng dụng trên cao

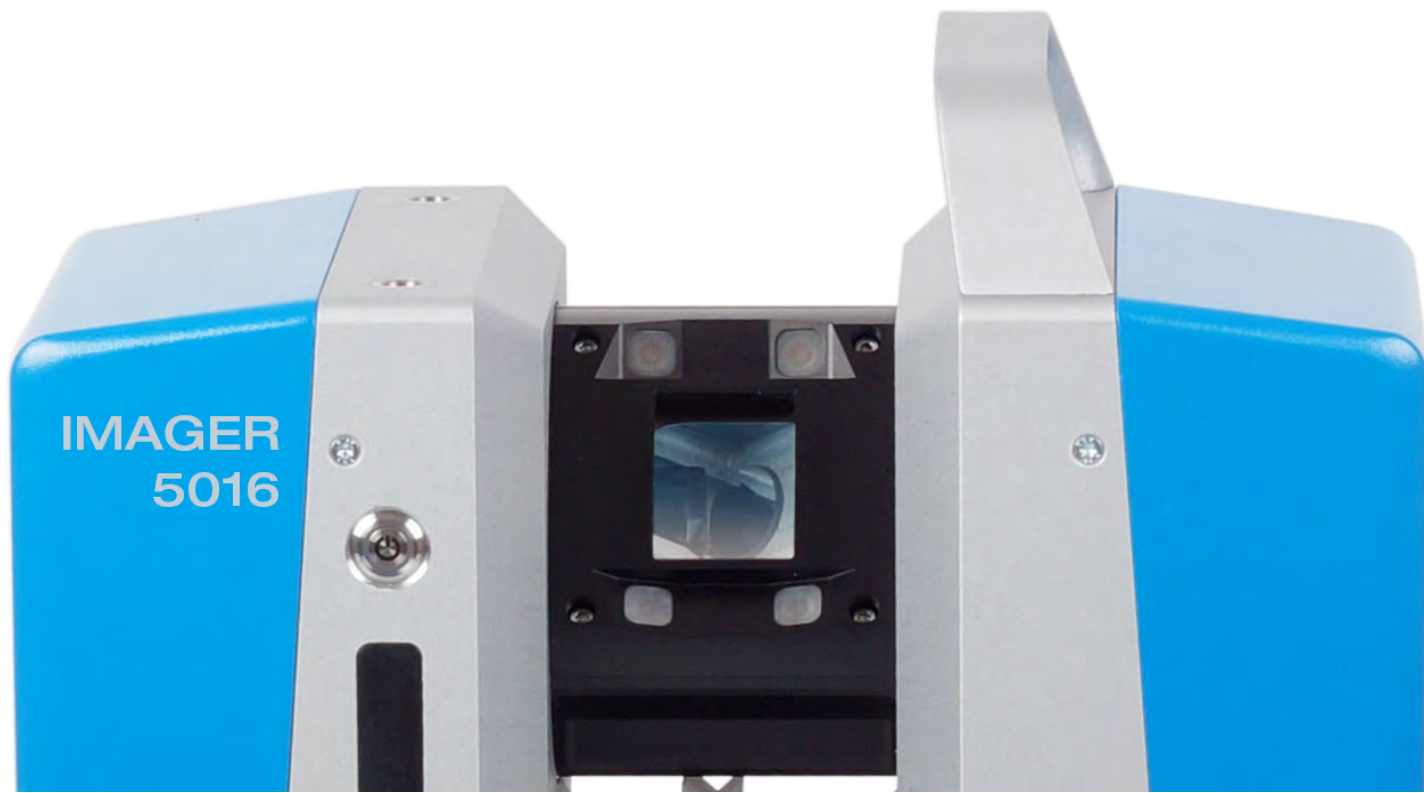
Lớp bảo vệ IP 54, bảo vệ khỏi nước bắn và bụi

Nhiệt độ hoạt động -10 °C ... +45 °C (14°F ... 113°F)

Phản hồi trực quan bằng công tắc nguồn được chiếu sáng

Dễ dàng truy cập phích cắm để cung cấp điện bên ngoài hoặc trao đổi dữ liệu ethernet

- * Sử dụng được trong không gian nhỏ nhất
- Kích thước hành lý xách tay
- Kích thước hành lý xách tay



Z+F IMAGER® 5016 / Laser Scanner

Đạt cấp độ mới

Z + F IMAGER® 5016 kết hợp giữa thiết kế nhỏ gọn và trọng lượng nhẹ với công nghệ quét laser hiện đại - cho phép người dùng đạt đến những cấp độ mới. Máy quét laser theo pha được trang bị camera HDR tích hợp, hệ thống định vị và chiếu sáng bên trong mang lại kết quả quét tốt hơn và quy trình làm việc hiệu quả hơn.

Đặc tính kỹ thuật

Do những phát triển cải tiến, phạm vi tối đa của Z + F IMAGER® 5016 mới đã được mở rộng lên đến 360 m (1.180 ft) - do đó thiết lập các cơ hội và ứng dụng mới. Tốc độ đo tối đa hơn 1 triệu điểm / giây. Đảm bảo kết quả chính xác cao ngay cả với khoảng cách xa.

Trường nhìn 360 ° x 320 ° của nó đảm bảo phạm vi bao phủ lớn của khu vực được quét, giảm số lượng vị trí quét cần thiết xuống mức tối thiểu. Máy quét được phân loại là "an toàn cho mắt" theo loại laser 1 và do đó có thể được sử dụng ở các khu vực công cộng mà không có bất kỳ hạn chế nào.

Z + F IMAGER® 5016 được trang bị hệ thống định vị tích hợp, cho phép đăng ký tự động tại hiện trường, có hoặc không có mục tiêu. Tất cả các tác vụ tiền xử lý có thể được xử lý nhanh chóng, tăng hiệu quả. Hệ thống định vị hỗ trợ các hệ thống vệ tinh khác nhau như GPS & Glonass.

Ngoài ra, máy quét đi kèm với một máy ảnh HDR tích hợp, cho phép người dùng nhanh chóng nắm bắt thông tin màu sắc - ngay cả trong điều kiện ánh sáng khó khăn.

Chụp ảnh nhanh chóng

Việc nắm bắt thông tin màu sắc là rất quan trọng trong nhiều lĩnh vực ứng dụng. Việc tạo ra toàn cảnh HDR đầy đủ (80 MPixel) chỉ mất khoảng 2:00 phút. Kết hợp với thời gian quét nhanh chóng, điều này cho phép người dùng nhanh chóng tạo ra dữ liệu hình học và màu sắc.

Tích hợp đèn LED

Máy ảnh HDR của Z + F IMAGER® 5016 được trang bị các điểm LED tích hợp, giúp tăng thêm tính linh hoạt khi chụp ảnh trong môi trường tối.

Lưu trữ dữ liệu nội bộ và truyền dữ liệu

Máy quét có dung lượng lưu trữ nội bộ cho 128GB dữ liệu. Dữ liệu có thể được truyền nhanh chóng bằng cách sử dụng khe cắm thẻ nhớ SD, liên kết ethernet hoặc kết nối WiFi. WiFi hoạt động theo tiêu chuẩn 802.11a / n / g và trong dải tần 2,4GHz / 5GHz.



Z+F IMAGER® 5016



Z+F IMAGER® 5016 / Đăng ký thời gian thực

Quy trình làm việc xanh®

Cùng với các cảm biến định vị bên trong Z + F IMAGER® 5016, Z + F LaserControl® Scout có thể tự động đặt và đăng ký dữ liệu quét của bạn tại thực địa - một cách nhanh chóng.

Đăng ký tự động

Z + F LaserControl® Scout giữ liên kết không đổi với máy quét. Sau khi quá trình quét kết thúc, dữ liệu sẽ tự động được tải xuống máy tính bảng. Sau khi hoàn thành, phần mềm ngay lập tức thử đăng ký sơ bộ. Nếu quy trình tự động không thể thực hiện được, Z + F LaserControl® Scout cung cấp các công cụ dễ dàng để điều chỉnh thủ công bằng cách chỉ cần kéo bản quét vào vị trí gần đúng. Scout cung cấp thêm một công cụ mới cho các hình học phức tạp để căn chỉnh thủ công các bản quét nhanh chóng trong 3D.



Đăng ký tự động - nhanh chóng

Bảo đảm đăng ký dữ liệu

Một trong những lý do phổ biến nhất gây ra sự thất vọng với các thuật toán đăng ký dựa trên đám mây - đám mây là sự chồng lấn dữ liệu kém giữa các vị trí quét khác nhau. Nhận ra một vấn đề như vậy trong văn phòng có thể gây hổng cho một dự án. Do đó, Z + F LaserControl® Scout sẽ hỗ trợ bạn phát

hiện sớm những vấn đề này trên thực địa, để lấp đầy những khoảng trống ngay lập tức bằng cách quét bổ sung.

Giao diện hoàn toàn mới

Z + F LaserControl® Scout được tối ưu hóa cho máy tính bảng cảm ứng Windows®. Giao diện người dùng trực quan của nó rất dễ sử dụng và có tất cả các công cụ chính luôn sẵn sàng cho bạn.

Luôn cập nhật thông qua đồng bộ hóa nâng cao

Z + F LaserControl® Scout sẽ tự động đồng bộ hóa cục bộ tất cả dữ liệu quét và sau khi đăng ký, cập nhật tất cả các bản quét trên máy quét một cách phù hợp. Do đó, tại bất kỳ thời điểm nào, máy quét và máy tính bảng đều hiển thị kết quả giống nhau.

Điều khiển máy quét từ xa

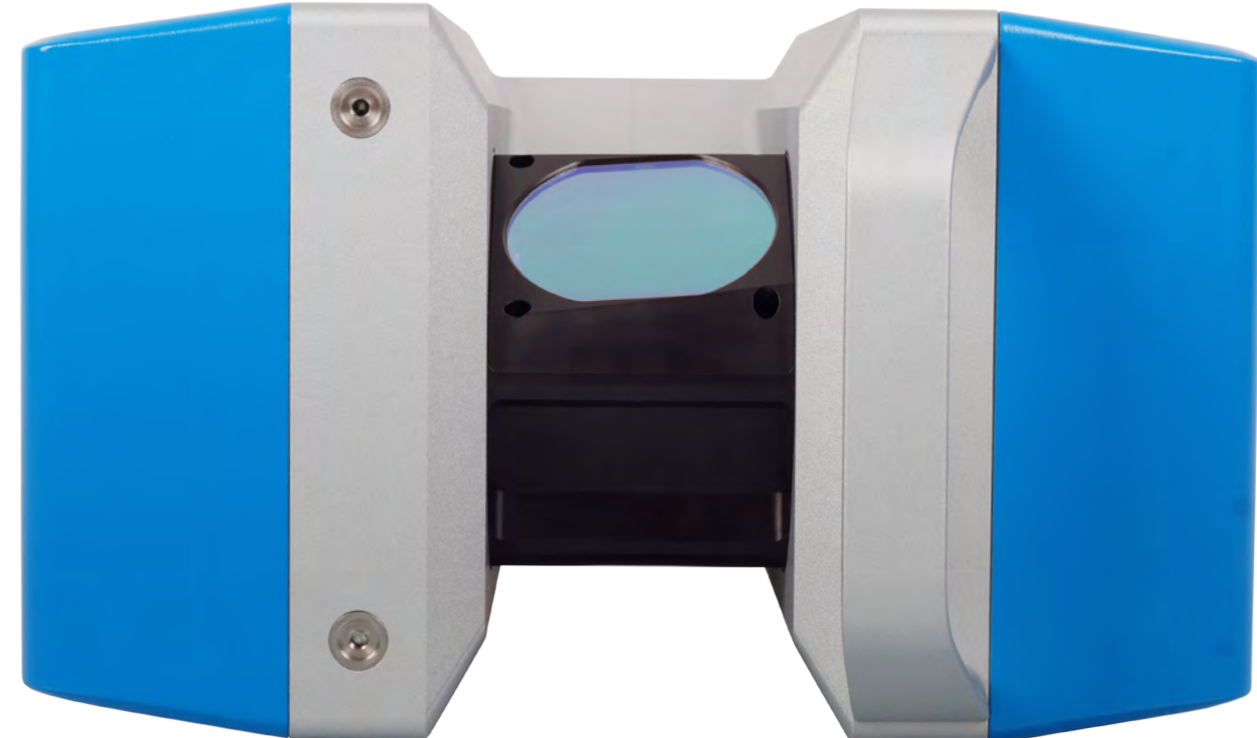
Giải phóng bản thân khỏi áp lực thời gian để trốn tránh máy quét. Điều khiển thiết bị và kiểm tra trạng thái của nó một cách thoải mái từ xa.



Điều khiển từ xa và đồng bộ hóa

Thông tin chi tiết nhanh chóng với cấu hình chi tiết ở chế độ xem trên cùng

Z + F LaserControl® Scout sẽ tạo ra một cái nhìn chi tiết từ trên xuống, phác thảo các đặc điểm hiện trường để dễ dàng định hướng và xác minh vị trí.



Tính năng đa máy quét

Quy trình làm việc màu xanh được tăng cường hơn nữa bằng cách sử dụng song song nhiều máy quét, làm việc trên cùng một dự án.

Với cách tiếp cận đa máy quét, tất cả các nhóm quét làm việc trên cùng một tệp dự án và máy tính bảng được sử dụng để đồng bộ hóa các dự án giữa nhiều máy quét. Có hai quy trình làm việc chính có sẵn: Chế độ một máy tính bảng và Nhiều máy tính bảng.

Chế độ máy tính bảng đơn

Hãy tưởng tượng có hai nhóm quét và một điều phối viên dự án tại hiện trường. Mỗi đội vận hành máy quét của riêng họ. Người điều phối dự án có một máy tính bảng và ở lại với đội A một lúc, tải bản quét của họ xuống, kiểm tra đăng ký và đồng bộ hóa kết quả trở lại máy quét của đội A.



Chế độ một máy tính bảng



Chế độ nhiều máy tính bảng

Sau đó, điều phối viên tham gia nhóm B và tải xuống các bản quét của họ, mà họ đã thu thập trong thời gian chờ đợi và kết hợp các bản quét đó với dữ liệu của nhóm A, kiểm tra đăng ký và đồng bộ hóa kết quả trở lại máy quét B. Bây giờ, các vị trí quét đã đăng ký của quét A cũng có sẵn trên máy quét B. Sau đó, người điều phối di chuyển trở lại đội A và tải xuống các bản quét mới được thu thập của máy quét A, sau đó B một lần nữa, v.v., trở lại.

Chế độ nhiều máy tính bảng

Trong một tình huống khác, mỗi nhóm có máy tính bảng của riêng họ để thực hiện việc đăng ký trong khi quét. Không có điều phối viên chuyên nghiệp nào có mặt trên trang web. Thành thạo, v.d. trong giờ nghỉ trưa hoặc vào cuối ngày làm việc, người điều hành đội A nhanh chóng kết nối với máy quét của đội B, tải dữ liệu của họ và tải đăng ký của mình lên máy quét B.